

## SHORT LIN TAILLE ELASTIQUEE 2 POCHEs + CEINTURE TISSEE



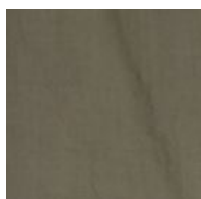
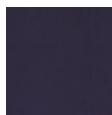
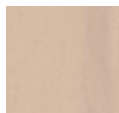
**Product Categories:** [Collection ETE 2020](#), [Short / Pantacourt / Combinaison](#)

**Product Page:**

<http://www.actuelle.eu/boutique/collection-ete-2020/short-lin-taille-elastiquee-2-poches-ceinture-tisee/>

### Product Summary

Couleur





JAUNE ACIDULE

BEIGE

MARINE

KAKI

BLANC

Taille et répartition

38/40

42/44

46/48

MARINE

3

4

3

Télécharger la fiche produit au format PDF

Product Description

Composition

100 LIN

## Lavage

LAVER EN MACHINE MAX. 30°C ESSORAGE COURT

OU LAVER A LA MAIN MAX. 30°C

NE PAS UTILISER D'EAU DE JAVEL

REPASSER MAX.110°C

NE PAS LAVER A SEC

PAS DE SÉCHAGE EN MACHINE

GenCode



## Product Attributes

- Vendu: À la couleur
- Référence: CC20E157
- Colisage: 10